

Stazione MV

9.15MVA

La stazione di media tensione GoodWe è un centro di elevata potenza, compatto e progettato per resistere a diverse condizioni ambientali. Vanta un'elevata densità di potenza e garantisce una trasformazione dell'energia efficiente e sicura per gli impianti solari su larga scala. Composta da un quadro MT, un trasformatore ed un quadro BT, questa soluzione è preassemblata e conveniente, alloggiata in un contenitore prefabbricato di 20 piedi per un comodo trasporto e una rapida installazione. Il design Plug-and-Play assicura una connessione alla rete senza soluzione di continuità, mentre l'architettura modulare semplifica le procedure di manutenzione. Tutti i componenti elettrici racchiusi sono sottoposti a rigorosi test di tipo e rispettano i più severi standard di sicurezza per la protezione dell'operatore. In grado di funzionare a piena potenza a temperature fino a 40°C, garantisce prestazioni affidabili in ambienti difficili.



Soluzione a basso costo

- Contenitore HC da 20 piedi per un facile trasporto
- Una soluzione completa e preassemblata per ridurre al minimo l'impiego



Elevata affidabilità e sicurezza

- Componenti testati di qualità affidabile
- Adatto ad ambienti difficili



Facilità di funzionamento e manutenzione

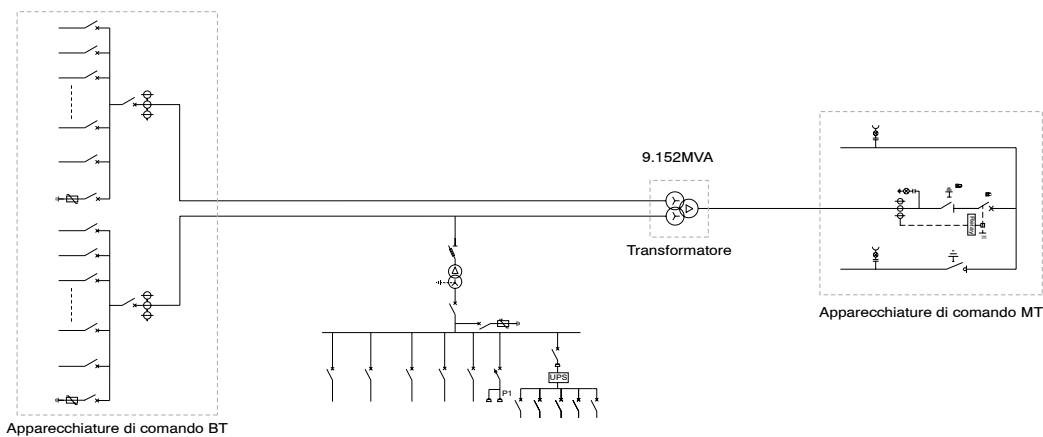
- Installazione plug & play
- Disegno modulare integrato che semplifica la manutenzione



Adattabilità affidabile

- Compatibile con gli inverter GoodWe serie UT
- Eccezionale adattamento ad ambienti estremi

SCHEMA ELETTRICO



Modello		GW9100K-MVS
Trasformatore		
Tipo di trasformatore	Immersione in olio	
Potenza nominale (kVA)	9152kVA@40°C	
Connessione di avvolgimento	Dy11 - y11	
Tensione LV / MV (kV)	0.8 / 20 ~ 35	
Corrente massima di ingresso alla tensione nominale (A)	2 × 3302	
Frequenza (Hz)	50 / 60	
Intervallo di maschiatura	±2 × 2.5%	
Indice di efficienza di picco	≥99%	
Tipo di raffreddamento	ONAN (Olio, Aria, Naturale)	
Impedenza	9.5% (±10%)	
Tipo di olio	Olio minerale (senza PCB)	
Materiale di avvolgimento	Al / Al	
Classe di isolamento	A	
Apparecchiature di comando MT		
Tipo di isolamento	SF6	
Tasso Tensione (kV)	24 ~ 40.5	
Tasso Corrente (A)	630	
Guasto interno da arco elettrico	IAC AFL 20kA / 1s	
Q.tà di alimentatori	3 alimentatori (DVC, opzionale: CVC)	
Camera LV		
Specifiche ACB	4000A / 800Vac / 3P, 2pcs	
Specifiche MCCB	320A / 800Vac / 3P, 26pcs	
Protezione		
Protezione dell'ingresso CA	Interruttore automatico	
Protezione del trasformatore	Temperatura dell'olio, livello dell'olio, pressione dell'olio	
Protezione da sovratensione BT	CA Tipo I + II	
Data generale		
Dimensioni (L × H × P mm)	6058 × 2896 × 2438	
Peso approssimativo (t)	<25	
Intervallo di temperatura di esercizio (°C)	-25 ~ +55 (>40°C derating)	
Alimentazione ausiliaria	5kVA / 400V (Optional: max. 50kVA)	
Grado di protezione dall'ingresso	IP54	
Umidità relativa	0 ~ 95%	
Altitudine massima di funzionamento (m)	1000 (Optional: 2000)	
Classe anticorrosione	C4H (Optional: C5M)	
Comunicazione	Standard: RS485, Ethernet Opzionale: Fibra ottica	
Conformità	IEC 60076, IEC 62271-200, IEC 62271-202, IEC 61439-1/2, EN50708-1, CE	

*: Visitare il sito web di GoodWe per ottenere gli ultimi certificati.